

# เอกสารเผยแพร่ ความรู้ ข่าวสาร การจัดสวัสดิการเบี้ยความพิการ



## ประจำปีงบประมาณ 2561 องค์การบริหารส่วนตำบลตาลชุม

**ขั้นตอนการลงทะเบียนเพื่อขอรับเงินเบี้ยความพิการ**  
เพื่อให้การดำเนินงานในส่วนที่เกี่ยวข้องกับขั้นตอนและวิธีปฏิบัติในการขอรับเงินเบี้ยความพิการเป็นไปด้วยความเรียบร้อย คล่องตัว สะดวกรวดเร็ว บรรลุวัตถุประสงค์และเกิดประสิทธิผลสูงสุดจึงกำหนดหลักเกณฑ์และวิธีปฏิบัติ ดังนี้

ให้ผู้พิการนำหลักฐานของคนพิการมาแสดงต่อองค์การบริหารส่วนตำบลตาลชุม เพื่อยื่นลงทะเบียนโดยมีหลักฐานดังต่อไปนี้

1. บัตรประจำตัวคนพิการตัวจริง พร้อมสำเนา 1 ชุด
2. ทะเบียนบ้านตัวจริง สำเนาทะเบียนบ้าน 1 ชุด
3. สมุดเงินฝากธนาคารพร้อมสำเนา 1 ชุด กรณีที่
4. สมุดบัญชีเงินฝากต้องสมัครบัญชีให้เป็นระบบพร้อมเพย์ พร้อมสำเนา 1 ชุด กรณีที่ต้องการโอนเงินเข้าบัญชีธนาคาร ชกส.ประเภทออมทรัพย์ ท่านใดมีบัญชี ชกส.ประเภทออมทรัพย์ที่ใช้ปัจจุบันสามารถยื่นลงทะเบียนได้ไม่ต้องเปิดบัญชีใหม่ต้องสมัครบัญชีให้เป็นระบบพร้อมเพย์ ให้เรียบร้อยก่อนมาลงทะเบียน หากผู้สูงอายุมีบัตรสวัสดิการแห่งรัฐ (บัตรผู้มีรายได้น้อย) ก็นำธนาคาร ชกส.แล้วสามารถใช้บัญชีนั้นเพื่อลงทะเบียนขอรับเงินเบี้ยยังชีพผู้สูงอายุได้เลย ไม่ต้องไปเปิดบัญชีใหม่

### กำหนดวัน เวลาสถานที่รับขึ้นทะเบียน

ทุกวันในวันเวลาราชการ ตั้งแต่เวลา 08.30 - 16.30 น. ในวันจันทร์-วันศุกร์ (เว้นวันหยุดราชการ) ณ องค์การบริหารส่วนตำบลตาลชุม อำเภอท่าวังผา จังหวัดน่าน ผู้พิการเริ่มรับเบี้ยความพิการ ในเดือนถัดไปหลังจากที่ลงทะเบียนเพื่อขอรับเบี้ยความพิการแล้ว

### การแจ้งความประสงค์ ในการรับเงินสวัสดิการเบี้ย

#### ความพิการ

- โอนเงินเข้าบัญชีเงินฝากธนาคารของผู้มีสิทธิ
- โอนเงินเข้าบัญชีในนามผู้ที่ได้รับมอบหมายจากคนพิการ กรณีที่ผู้พิการไม่สามารถมาลงทะเบียนได้ด้วยตนเองให้ทำหนังสือมอบอำนาจ พร้อมแนบสำเนาบัตรประจำตัวประชาชนของผู้มอบอำนาจ และผู้รับมอบอำนาจคนละ 1 ชุด ติดต่อขอรับเอกสารได้ที่ องค์การบริหารส่วนตำบลตาลชุม



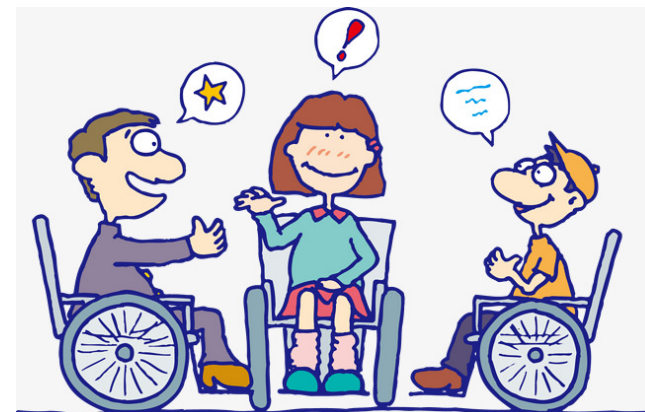
## วิธีการจ่ายเงิน

องค์การบริหารส่วนตำบลตาลชุม จะจ่ายเงินเบี้ยความพิการให้คนพิการ ตามระเบียบกระทรวงมหาดไทยว่าด้วยหลักเกณฑ์การจ่ายเงินเบี้ยความพิการให้คนพิการขององค์กรปกครองส่วนท้องถิ่น พ.ศ.2553 ฉบับ 2 พ.ศ.2559 และฉบับ 3 พ.ศ.2561 ภายในไม่เกินวันที่ 10 ของเดือนในอัตรารายละ 800 บาทต่อเดือน

## การสิ้นสุดการได้รับเบี้ยความพิการ

1. ถึงแก่กรรม (ตาย)
  2. ขาดคุณสมบัติตามหลักเกณฑ์
  3. แจ้งสละสิทธิการขอรับเบี้ยความพิการเป็นหนังสือต่อองค์กรปกครองส่วนท้องถิ่นที่ตนมีสิทธิได้รับเบี้ยความพิการ
- การย้ายที่อยู่อย่างไรเพื่อให้สิทธิในการรับเบี้ยความพิการได้อย่างต่อเนื่อง

ผู้พิการที่มีความจำเป็นต้องย้ายที่อยู่ ก่อนที่จะย้ายต้องไปติดต่อทางองค์การบริหารส่วนตำบล ก่อนที่จะย้ายที่อยู่เพื่อให้เจ้าหน้าที่งานสวัสดิการสังคมฯ จะได้แนะนำการย้าย หากผู้พิการแจ้งย้ายไม่บอกทางองค์การบริหารส่วนตำบล อาจทำให้ผู้พิการถูกตัดการรับเบี้ยยังชีพเนื่องจากขาดคุณสมบัติการรับเบี้ยยังชีพฯ ตามระเบียบ



ด้วยความปรารถนาดีจาก  
องค์การบริหารส่วนตำบลตาลชุม  
อำเภอท่าวังผา จังหวัดน่าน  
โทร 054 - 686060  
โทรศัพท์มือถือ นักพัฒนาชุมชน  
089 - 5543345